

# دستگاه های هشدار دود

کلیه املاک مسکونی در ویکتوریا باید مجهز به دستگاه های هشدار دود باشند که کار می کنند.

دستگاه های هشدار دود باید در همه اتاق خواب ها و اتاق های نشیمن نصب شوند.

CFA و MFB دستگاه های هشدار دود با باتری های لیتیوم 10 ساله را توصیه می کنند.



هر 10 سال یک بار باتری ها را عوض کنید

- باتری کلیه دستگاه های هشدار دود (چه سیم بندی شده چه مجزا) باید عوض شوند

سالی یک بار آنها را گردگیری کنید

- پوشش دستگاه هشدار دود را گردگیری کنید یا دور آن را جاروبرقی بکشید

- در صورت لزوم، هر سال باتری های دستگاه هشدار دود را عوض کنید

هر ماه آنها را امتحان کنید

- دکمه آن را فشار دهید
- آن را نگه دارید تا صدای بوق سه بار شنیده شود



# دستگاه هشدار دود را کجا باید نصب کنم؟

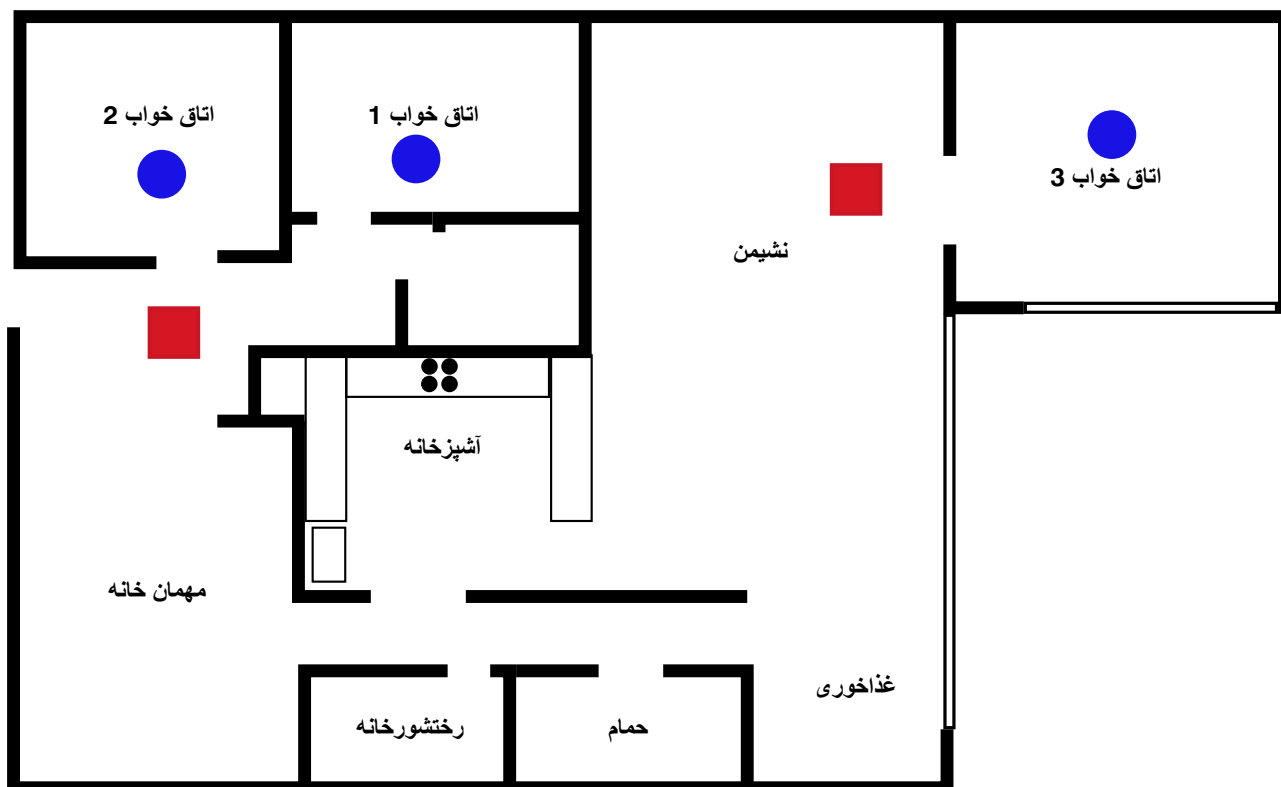
- دستگاه های هشدار دود باید بر روی سقف و حداقل به فاصله 30 سانتیمتری دیوار نصب شوند.
- دستگاه های هشدار دود باید بین هر منطقه از اتاق خواب ها و مابقی خانه نصب شوند.
- دستگاه های اضافی هشدار دود باید در داخل تمامی اتاق خواب ها نصب شوند.
- ما توصیه می کنیم که دستگاه های هشدار دود به هم متصل باشند تا هرگاه یکی از دستگاه های هشدار دود به صدا در آمد، تمامی دستگاه های هشدار دود به صدا در آیند.
- دستگاه های هشدار دود باید طبق استاندارد AS3786 استرالیا باشند.



دستگاه های اضافی هشدار دود باید در داخل تمامی اتاق خواب ها نصب شوند



باید بین هر منطقه از اتاق خواب و مابقی خانه نصب شود.



برای کسب اطلاعات بیشتر در مورد ایمنی در برابر آتش سوزی به  
cfa.vic.gov.au | mfb.vic.gov.au مراجعه کنید