

# دستگاه های هشدار دود

طبق قانون، در کلیه املاک مسکونی در ویکتوریا باید حداقل یک دستگاه هشدار دود در هر طبقه نصب شده باشد.

**MFB و CFA** استفاده از دستگاه های هشدار دود فوتوالکتریک با باتری لیتیوم که 10 سال عمر می کند واقع در محفظه ای غیرقابل دستکاری را توصیه می کند.

- دستگاه های هشدار دود فوتوالکتریک موثرتر هستند و احتمال به صدا درآمدن آژیر کاذب آنها کمتر می باشد.
- این دستگاه ها می توانند مجزا باشند (به برق 240 ولت اصلی متصل نباشند) یا سیم بندی شده باشند (به برق 240 ولت اصلی متصل باشند).



هر 10 سال یک بار باتری ها را عوض کنید

- باتری کلیه دستگاه های هشدار دود (چه سیم بندی شده چه مجزا) باید عوض شوند

سالی یک بار آنها را گردگیری کنید

- پوشش دستگاه هشدار دود را گردگیری کنید یا دور آن را به آرامی پاک کنید

\* در صورت لزوم، هر سال باتری های دستگاه هشدار دود را عوض کنید

هر ماه آنها را امتحان کنید

- دکمه آن را فشار دهید
- آن را نگه دارید تا صدای بوق سه بار شنیده شود



# دستگاه هشدار دود را کجا باید نصب کنم؟

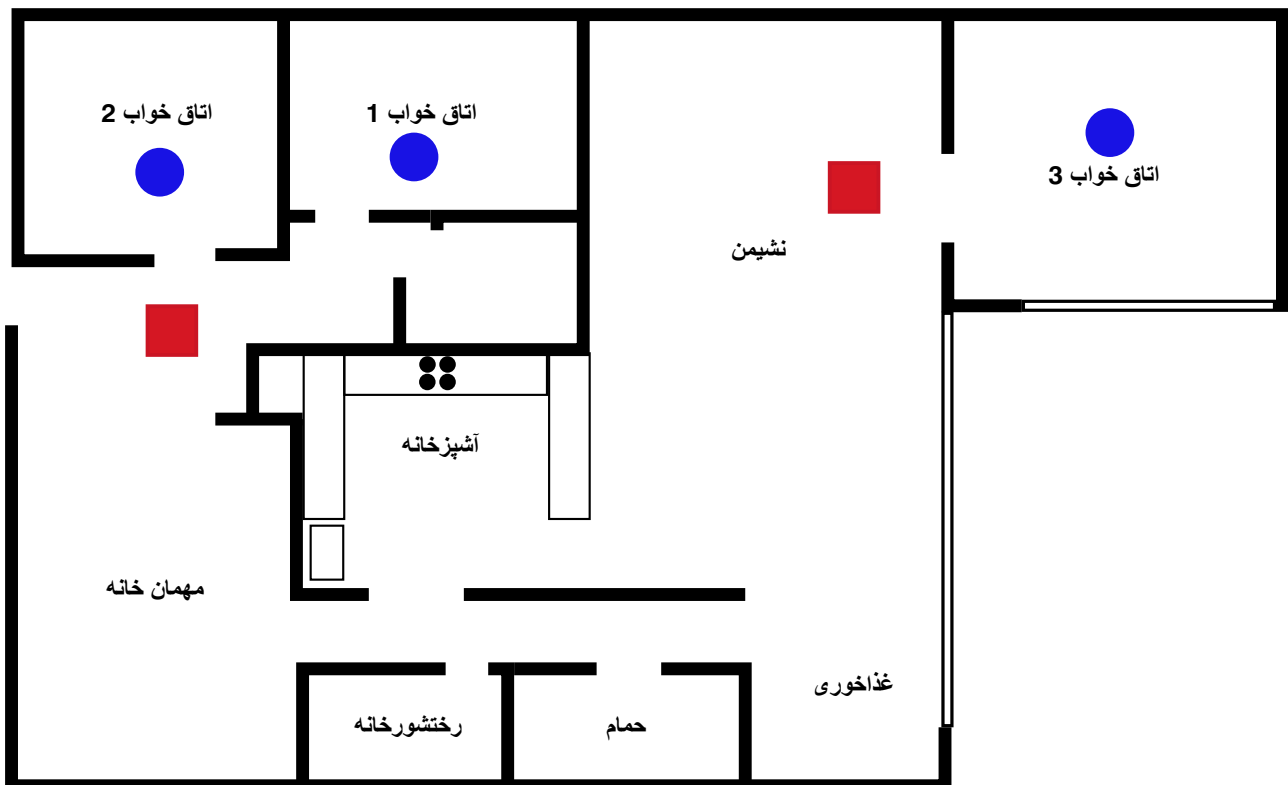
- دستگاه های هشدار دود باید بر روی سقف و حداقل به فاصله 30 سانتیمتری دیوار نصب شوند.
- دستگاه های هشدار دود باید بین هر منطقه از اتاق خواب ها و مابقی خانه نصب شوند.
- دستگاه هشدار دود باید در هر اتاقی که فرد با درب بسته در آن می خوابد نصب شود.
- دستگاه های هشدار دود باید طبق استاندارد AS3786 استرالیا باشند.



مکان های اضافی که می توانید برای فراهم کردن امنیت بیشتر در آنها دستگاه های هشدار دود را نصب کنید



باید بین هر منطقه از اتاق خواب و مابقی خانه نصب شود.



برای کسب اطلاعات بیشتر در مورد ایمنی در برابر آتش سوزی به  
cfa.vic.gov.au | mfb.vic.gov.au مراجعه کنید