

Chuông báo khói

Mọi ngôi nhà ở Victoria đều phải có thiết bị báo khói còn hoạt động.

Thiết bị báo khói cần được lắp trong tất cả các phòng ngủ và khu vực sinh hoạt.

CFA và MFB khuyến dùng thiết bị báo khói có pin lithium dùng trong 10 năm.



Kiểm tra Hàng tháng

- Ấn nút
- Giữ cho đến khi chuông kêu bíp bíp ba lần



Phủ bụi Hàng năm

- Quét hoặc hút bụi xung quanh nắp thiết bị báo khói
- Nếu có thể, hãy thay pin chuông báo khói hàng năm



10 Năm Thay Chuông Một lần

- Tất cả các chuông báo khói (có dây và không dây) cần phải được thay thế

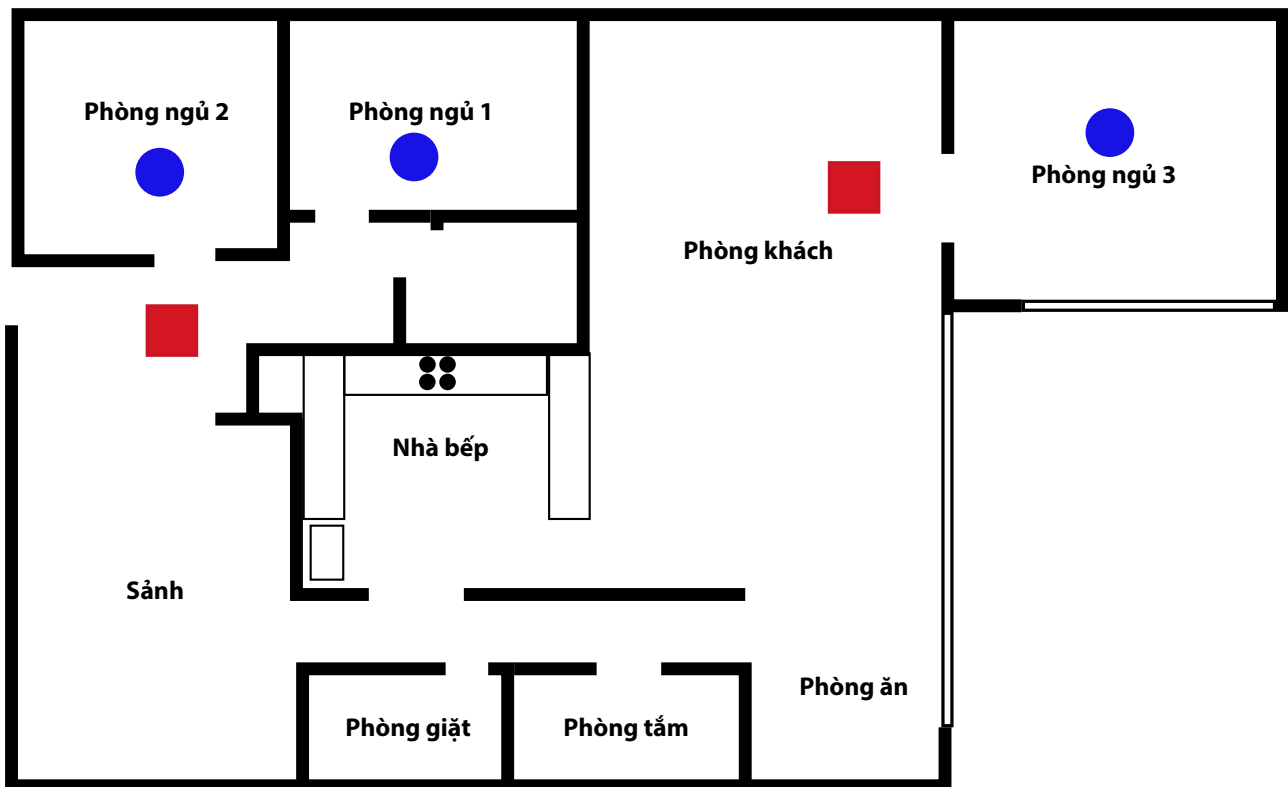
Tôi lắp chuông báo khói ở đâu?

- Quý vị nên lắp chuông báo khói trên trần nhà, cách tường tối thiểu 30cm.
- Phải lắp chuông báo khói ở giữa mỗi khu vực dùng để ngủ và phần còn lại của ngôi nhà.
- Nên lắp thêm thiết bị báo khói bên trong tất cả các phòng ngủ.
- Chúng tôi khuyên quý vị nên kết nối tất cả các thiết bị báo khói với nhau, để khi có bất kỳ chiếc nào kích hoạt thì tất cả các thiết bị báo khói đều sẽ báo động.
- Chuông báo khói phải đáp ứng Tiêu chuẩn AS3786 của Úc.



■ Phải lắp chuông ở giữa các khu vực ngủ và phần còn lại của ngôi nhà

● Nên lắp thêm thiết bị báo khói bên trong tất cả các phòng ngủ.



**Để biết thêm thông tin về An toàn Cháy nổ, hãy truy cập
mfb.vic.gov.au | cfa.vic.gov.au**