

Ανιχνευτές καπνού

Βάσει του νόμου, όλες οι κατοικίες στη Βικτώρια πρέπει να έχουν τουλάχιστον έναν ανιχνευτή (συναγερμό) καπνού τοποθετημένο σε κάθε όροφο.

Οι Πυροσβεστικές Υπηρεσίες MFB και CFA συνιστούν τους φωτοηλεκτρικούς ανιχνευτές καπνού με μπαταρία λιθίου διάρκειας 10 χρόνια σε απαραβίαστο θάλαμο.

- Οι φωτοηλεκτρικοί ανιχνευτές καπνού είναι πιο αποτελεσματικοί και λιγότερο ευάλωτοι στους εσφαλμένους συναγερμούς.
- Μπορούν να λειτουργούν αυτόνομα (χωρίς να είναι συνδεδεμένοι στην κεντρική παροχή ρεύματος των 240 βολτ) ή να είναι καλωδιωμένοι (συνδεδεμένοι στην κεντρική παροχή ρεύματος των 240 βολτ).



Ελέγχετε μηνιαία

- Πατήστε το κουμπί
- Κρατήστε το κουμπί πατημένο μέχρι ο συναγερμός να χτυπήσει τρεις φορές.

Ξεσκονίστε ετησίως

- Ξεσκονίστε ή σκουπίστε απαλά το κάλυμμα του ανιχνευτή καπνού
- * Αν ισχύει, αλλάξτε την μπαταρία του ανιχνευτή καπνού μία φορά το χρόνο.

Αντικαταστήστε κάθε 10 χρόνια

- Όλοι οι ανιχνευτές καπνού (καλωδιωμένοι ή αυτόνομοι) πρέπει να αντικαθιστώνται.



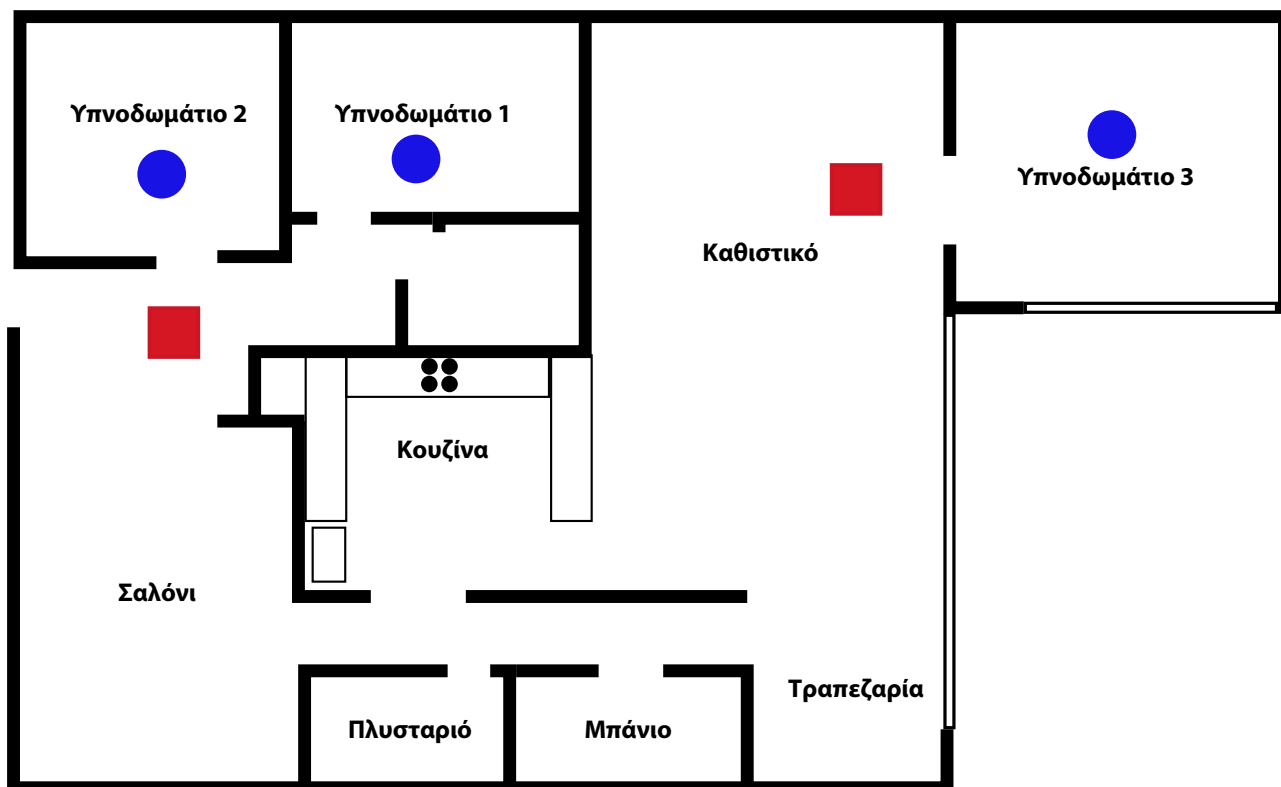
Σε ποιο μέρος να τοποθετήσω τον ανιχνευτή καπνού;

- Οι ανιχνευτές καπνού θα πρέπει να τοποθετούνται στην οροφή σε απόσταση τουλάχιστον 30 εκ από τον τοίχο.
- Οι ανιχνευτές καπνού πρέπει να βρίσκονται μεταξύ κάθε χώρου ύπνου και του υπόλοιπου μέρους του σπιτιού.
- Οι ανιχνευτές καπνού θα πρέπει να τοποθετούνται σε κάθε δωμάτιο όπου κοιμάται κάποιος με κλειστή την πόρτα.
- Οι ανιχνευτές καπνού πρέπει να ικανοποιούν την Αυστραλιανή Προδιαγραφή AS3786.



■ Πρέπει να βρίσκονται μεταξύ κάθε χώρου ύπνου και του υπόλοιπου μέρους του σπιτιού.

● Επιπλέον μέρη που μπορείτε να τοποθετήσετε ανιχνευτή καπνού για να σας παρέχει επιπλέον προστασία.



Για περισσότερες πληροφορίες σχετικά με την Πυρασφάλεια επισκεφθείτε τις ιστοσελίδες mfb.vic.gov.au | cfa.vic.gov.au