

Rivelatori di fumo

Per legge, tutte le proprietà residenziali in Victoria devono avere almeno un rivelatore di fumo installato per piano.

MFB e CFA raccomandano rilevatori ottici di fumo con una batteria al litio da 10 anni e a prova di manomissione.

- I rilevatori ottici di fumo sono più efficaci e meno inclini a falsi allarmi.
- Possono essere indipendenti (non collegati alla rete elettrica a 240v) o cablati (collegati alla rete elettrica a 240v).



Verificare ogni mese

- Premere il bottone
- Tenere premuto fino a quando l'allarme suona per tre volte



Spolverare annualmente

- Spolverare o pulire delicatamente il coperchio del rivelatore di fumo
- * Se pertinente, sostituire la batteria del rivelatore di fumo ogni anno



Sostituire ogni 10 anni

- Tutti i rilevatori di fumo (cablati e indipendenti) devono essere sostituiti

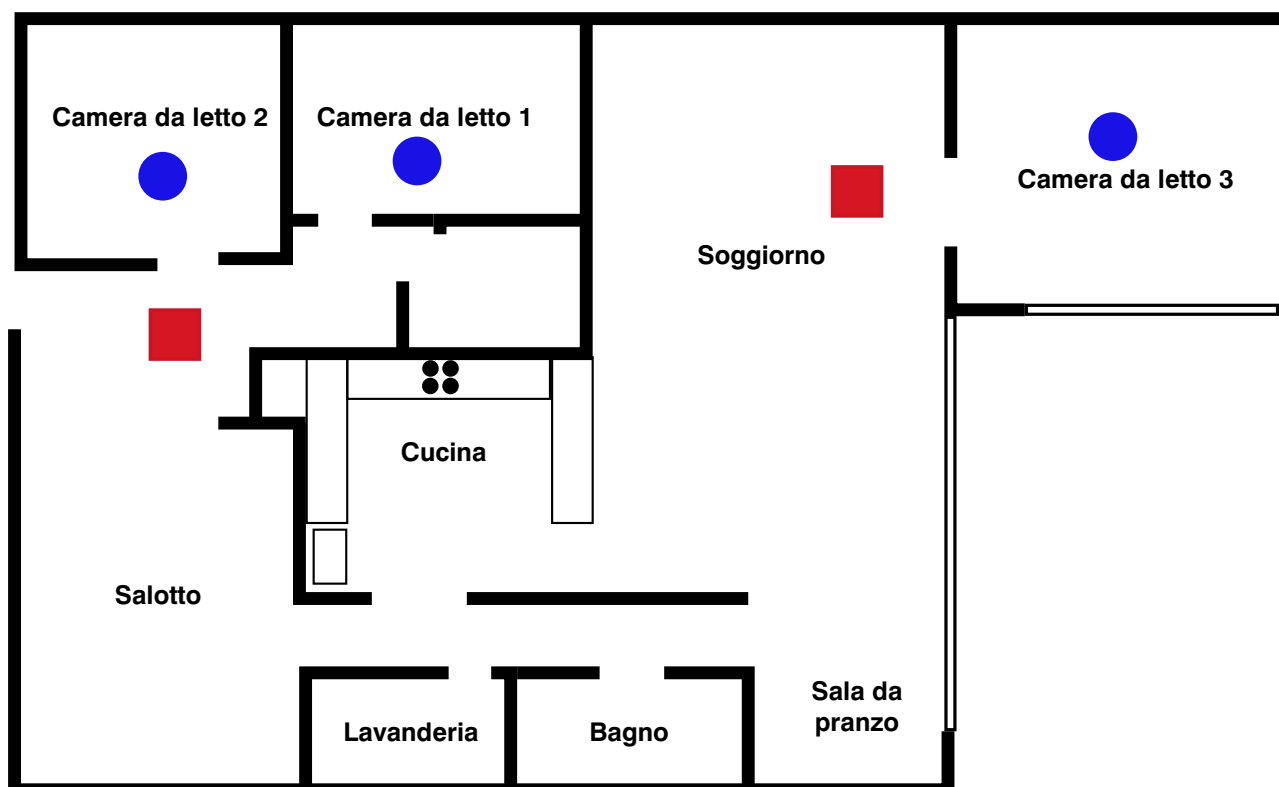
Dove devo installare il rilevatore di fumo?

- I rivelatori di fumo dovrebbero essere installati sul soffitto ad almeno 30 cm dalla parete.
- I rivelatori di fumo devono essere installati tra ciascuna zona notte e il resto della casa.
- I rivelatori di fumo devono essere installati all'interno di tutte le stanze dove gli occupanti dormono con la porta chiusa.
- I rivelatori di fumo devono soddisfare lo standard australiano AS3786.



■ Devono essere situati tra le zone notte e il resto della casa

● Aree aggiuntive dove si può installare un rilevatore di fumo per garantire maggiore protezione



Per ulteriori informazioni sulla sicurezza contro gli incendi visita mfb.vic.gov.au | cfa.vic.gov.au