

ਧੂੰਏਂ ਦੇ ਅਲਾਰਮ

ਕਾਨੂੰਨ ਅਨੁਸਾਰ, ਵਿਕਟੋਰੀਆ ਵਿੱਚ ਸਾਰੀਆਂ ਰਿਹਾਇਸ਼ੀ ਜਾਇਦਾਦਾਂ ਵਿੱਚ ਆਪਣੇ ਘਰ ਦੀ ਹਰੇਕ ਮੰਜ਼ਿਲ ਉੱਤੇ ਘੱਟੋ ਘੱਟ ਇਕ ਧੂੰਏਂ ਦਾ ਅਲਾਰਮ ਲਗਾਉਣਾ ਲਾਜ਼ਮੀ ਹੈ।

FRV ਅਤੇ CFA ਟੈਂਪਰ ਪਰੂਫ ਚੈਂਬਰ ਵਿੱਚ 10 ਸਾਲ ਦੀ ਲਿਥੀਅਮ ਬੈਟਰੀ ਨਾਲ ਧੂੰਏਂ ਦੇ ਅਲਾਰਮਾਂ ਦੀ ਸਿਫਾਰਸ਼ ਕਰਦੇ ਹਨ।

- ਤੁਹਾਡੇ ਘਰ ਵਿੱਚ ਸਾਰੇ ਧੂੰਏਂ ਦੇ ਅਲਾਰਮਾਂ ਨੂੰ ਆਪਸ ਵਿੱਚ ਜੋੜਿਆ ਜਾਣਾ ਚਾਹੀਦਾ ਹੈ।
- ਇਹ ਇਕੱਲੇ ਹੋ ਸਕਦੇ ਹਨ (240 ਵੋਲਟ ਮੁੱਖ ਪਾਵਰ ਨਾਲ ਨਹੀਂ ਜੁੜਿਆ ਹੈ) ਜਾਂ ਪੱਕੀ ਤਾਰ ਨਾਲ ਜੋੜਿਆ (240 ਵੋਲਟ ਮੁੱਖ ਪਾਵਰ ਨਾਲ ਜੁੜਿਆ ਹੋਇਆ) ਹੋ ਸਕਦਾ ਹੈ।



ਮਹੀਨੇਵਾਰ

- ਟੈਸਟ ਬਟਨ ਨੂੰ ਦਬਾਓ, ਇਹ ਯਕੀਨੀ ਬਣਾਓ ਕਿ ਯੂਨਿਟ ਕੰਮ ਕਰ ਰਿਹਾ ਹੈ
- ਤਦ ਤੱਕ ਦਬਾ ਕੇ ਰੱਖੋ, ਜਦ ਤੱਕ ਅਲਾਰਮ ਤਿੰਨ ਵਾਰ ਆਵਾਜ਼ ਨਹੀਂ ਕਰਦਾ ਹੈ

ਸਾਲਾਨਾ

- ਧੂੰਏਂ ਦੇ ਅਲਾਰਮ ਦੇ ਢੱਕਣ ਦੇ ਆਲੇ-ਦੁਆਲੇ ਧੂੜ-ਮਿੱਟੀ ਨੂੰ ਝਾੜੋ ਜਾਂ ਹੌਲੀ-ਹੌਲੀ ਪੂੰਝੋ
- ਜੇ ਤੁਹਾਡੇ ਕੋਲ 9 ਵੋਲਟ ਦੀ ਬੈਟਰੀ ਵਾਲਾ ਧੂੰਏਂ ਦਾ ਅਲਾਰਮ ਹੈ, ਤਾਂ ਬੈਟਰੀ ਨੂੰ ਸਾਲ ਵਿੱਚ ਇਕ ਵਾਰ ਬਦਲ ਦਿਓ

ਹਰ 10 ਸਾਲਾਂ ਬਾਅਦ ਬਦਲੋ

- ਸਾਰੇ ਧੂੰਏਂ ਦੇ ਅਲਾਰਮਾਂ (ਤਾਰ ਨਾਲ ਲੱਗੇ ਅਤੇ ਇਕੱਲੇ) ਨੂੰ ਬਦਲਣ ਦੀ ਲੋੜ ਹੈ



**FIRE
RESCUE
VICTORIA**



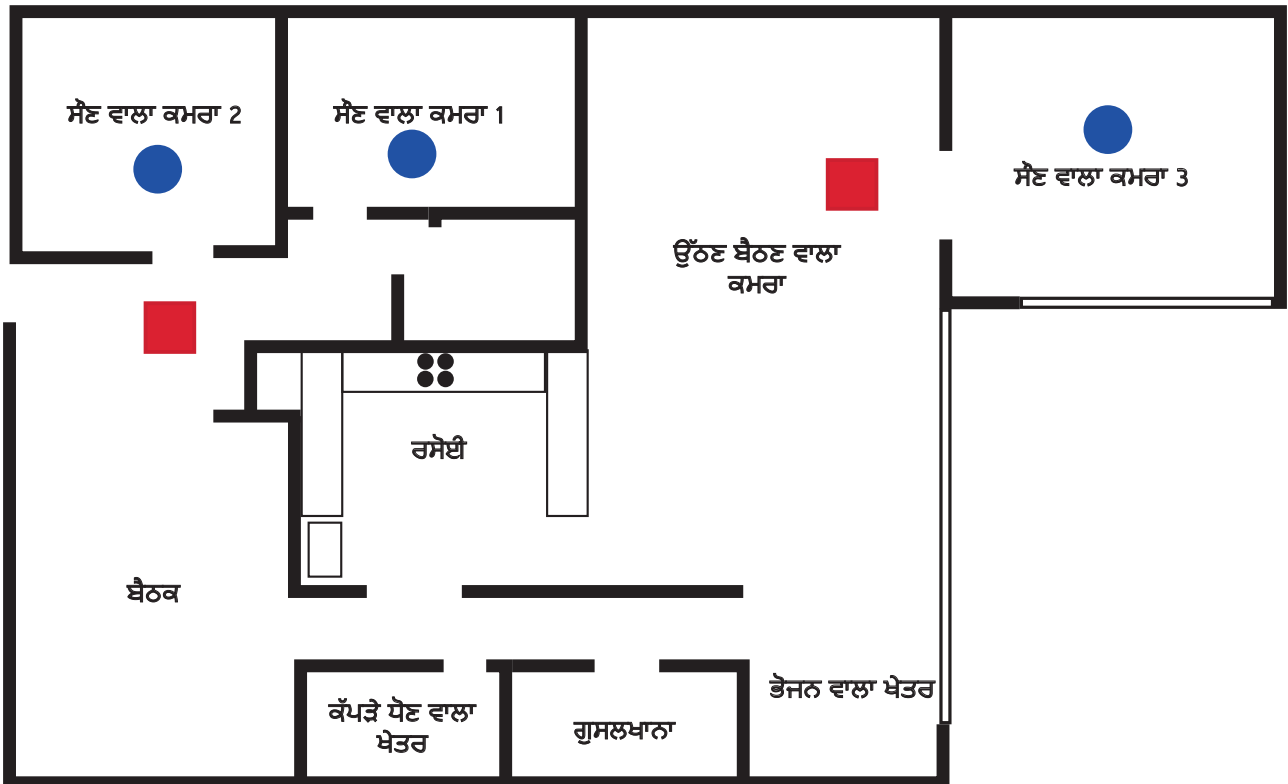
ਮੈਂ ਆਪਣਾ ਧੂੰਏਂ ਦੇ ਅਲਾਰਮ ਨੂੰ ਕਿੱਥੇ ਲਗਾਵਾਂ?

- ਧੂੰਏਂ ਦੇ ਅਲਾਰਮ ਕੰਧ ਤੋਂ ਘੱਟੋ ਘੱਟ 30 ਸੈਂਟੀਮੀਟਰ ਦੀ ਦੂਰੀ ਤੇ ਛੱਤ ਉੱਤੇ ਲਗਾਏ ਜਾਣੇ ਚਾਹੀਦੇ ਹਨ।
- ਧੂੰਏਂ ਦੇ ਅਲਾਰਮ ਲਾਜ਼ਮੀ ਤੌਰ ਤੇ ਸੌਣ ਵਾਲੇ ਹਰੇਕ ਖੇਤਰ ਅਤੇ ਬਾਕੀ ਘਰ ਦੇ ਵਿਚਕਾਰ ਹੋਣੇ ਚਾਹੀਦੇ ਹਨ।
- ਆਸਟ੍ਰੇਲੀਆ ਦੀਆਂ ਫਾਇਰ ਸੇਵਾਵਾਂ ਸਿਫਾਰਸ਼ ਕਰਦੀਆਂ ਹਨ, ਕਿ ਸਾਰੇ ਰਹਿਣ ਵਾਲੇ ਖੇਤਰਾਂ, ਦਲਾਨਾਂ ਅਤੇ ਸੌਣ ਵਾਲੇ ਕਮਰਿਆਂ, ਜਾਂ ਕਿਸੇ ਅਜਿਹੇ ਕਮਰਿਆਂ ਵਿੱਚ ਧੂੰਏਂ ਦੇ ਅਲਾਰਮ ਲਗਾਏ ਜਾਣ ਜਿੱਥੇ ਕੋਈ ਸੌਂਦਾ ਹੈ।
- ਧੂੰਏਂ ਦੇ ਅਲਾਰਮਾਂ ਨੂੰ ਲਾਜ਼ਮੀ ਤੌਰ ਤੇ ਆਸਟ੍ਰੇਲੀਆ ਦੇ AS3786 ਮਿਆਰ ਦੀ ਪੂਰਤੀ ਕਰਨੀ ਚਾਹੀਦੀ ਹੈ।



■ ਸੌਣ ਵਾਲੇ ਖੇਤਰਾਂ ਅਤੇ ਬਾਕੀ ਘਰ ਦੇ ਵਿਚਕਾਰ ਸਥਿਤ ਹੋਣਾ ਲਾਜ਼ਮੀ ਹੈ

● ਵਧੀਕ ਸਥਾਨ ਜਿੱਥੇ ਤੁਸੀਂ ਵਧੇਰੇ ਸੁਰੱਖਿਆ ਪ੍ਰਦਾਨ ਕਰਨ ਲਈ ਧੂੰਏਂ ਦੇ ਅਲਾਰਮ ਲਗਾ ਸਕਦੇ ਹੋ



ਕੇਵਲ ਚਲਦੇ ਹੋਏ ਧੂੰਏਂ ਦੇ ਅਲਾਰਮ ਹੀ ਜਿੰਦਗੀਆਂ ਨੂੰ ਬਚਾਅ ਸਕਦੇ ਹਨ।

ਧੂੰਏਂ ਦੇ ਅਲਾਰਮਾਂ ਬਾਰੇ ਵਧੇਰੇ ਵੇਰਵਿਆਂ ਵਾਸਤੇ ਇੱਥੇ ਸਕੈਨ ਕਰੋ।



ਅੱਗ ਤੋਂ ਵਧੇਰੇ ਸੁਰੱਖਿਆ ਜਾਣਕਾਰੀ ਵਾਸਤੇ frv.vic.gov.au/cfa.vic.gov.au ਉੱਤੇ ਜਾਓ