

อุปกรณ์ตรวจจับควัน

กฎหมายกำหนดให้ที่อยู่อาศัยทั้งหมดในรัฐวิกตอเรียต้องมีอุปกรณ์ตรวจจับควันอย่างน้อยหนึ่งเครื่องติดตั้งอยู่ในแต่ละชั้นของบ้าน

FRV และ CFA ขอแนะนำอุปกรณ์ตรวจจับควันที่ใช้แบตเตอรี่ลิเทียมที่ใช้งานได้นาน **10 ปี** ในกล่องป้องกันการรั่วแฉะ

- อุปกรณ์ตรวจจับควันในบ้านควรเชื่อมต่อกัน
- อาจเป็นอุปกรณ์แบบแยกเดี่ยว (ไม่ต้องต่อเข้ากับไฟบ้าน 240 โวลต์) หรือแบบเดินสายไฟ (ต้องต่อเข้ากับไฟบ้าน 240 โวลต์)



รายเดือน

- กดปุ่มทดสอบเพื่อให้แน่ใจว่าอุปกรณ์ทำงานอยู่
- กดค้างจนสัญญาณเตือนดังขึ้นสามครั้ง



รายปี

- บัดฝุ่นหรือเช็ดฝาครอบของอุปกรณ์ตรวจจับควันอย่างเบามือ
- หากอุปกรณ์ตรวจจับควันใช้แบตเตอรี่ 9 โวลต์ ให้เปลี่ยนแบตเตอรี่ทุกปี



เปลี่ยนทุก 10 ปี

- อุปกรณ์ตรวจจับควันทุกเครื่อง (แบบเดินสายไฟและแบบแยกเดี่ยว) ต้องได้รับการเปลี่ยน



**FIRE
RESCUE
VICTORIA**



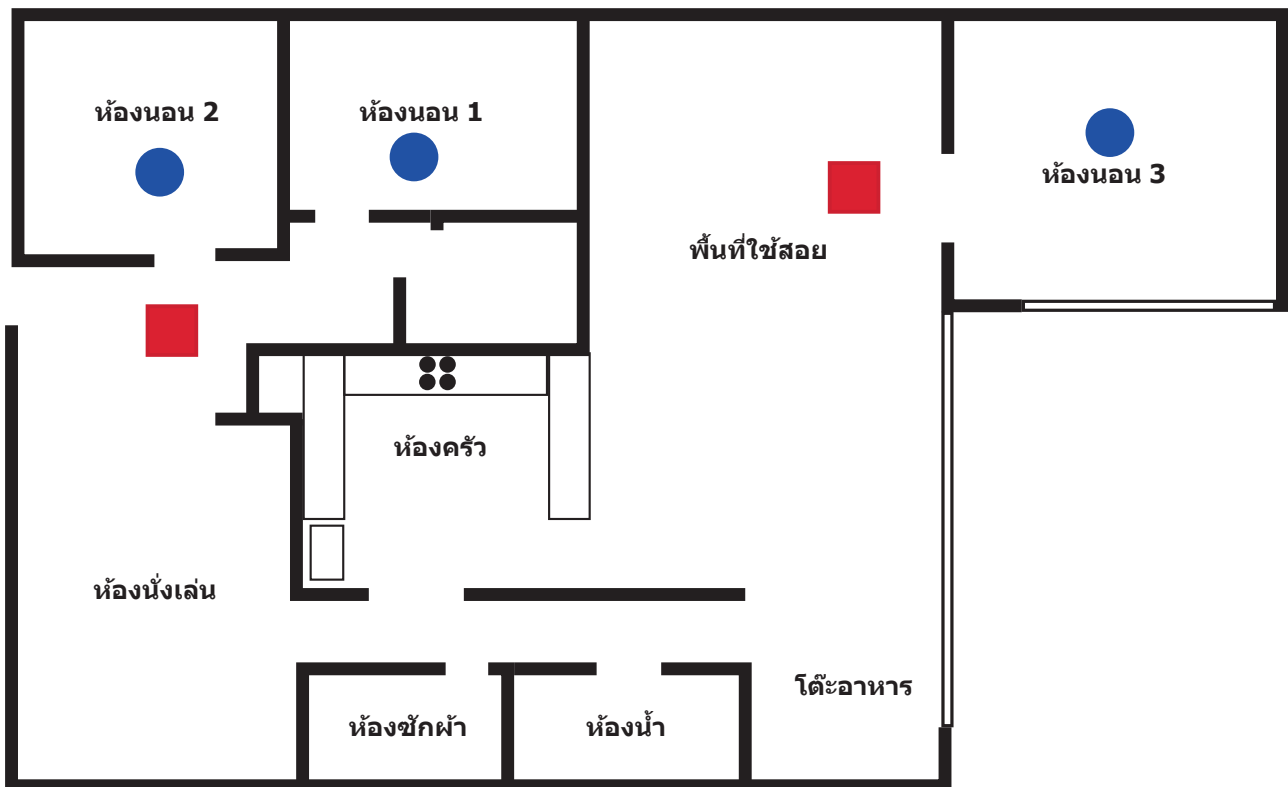
อุปกรณ์ตรวจจับควันต้องติดตั้งอยู่ที่ใด?

- อุปกรณ์ตรวจจับควันต้องติดตั้งบนเพดานห่างจากผนังอย่างน้อย 30 ซม.
- อุปกรณ์ตรวจจับควันต้องอยู่ระหว่างพื้นที่สำหรับนอนในแต่ละจุดและส่วนที่เหลือของบ้าน
- Australian Fire Services แนะนำให้ติดตั้งอุปกรณ์ตรวจจับควันในบริเวณพื้นที่ใช้สอยของบ้านทั้งหมด ทางเดิน และห้องนอน หรือในห้องใด ๆ ก็ตามที่มีคนนอน
- อุปกรณ์ตรวจจับควันต้องเป็นไปตามมาตรฐานออสเตรเลีย AS3786



■ ต้องติดตั้งอยู่ระหว่างพื้นที่สำหรับนอนและส่วนที่เหลือของบ้าน

● สถานที่เพิ่มเติมที่คุณอาจติดตั้งอุปกรณ์ตรวจจับควันเพื่อให้การป้องกันเพิ่มเติม



อุปกรณ์ตรวจจับควันที่ทำงานเท่านั้นที่ช่วยชีวิตได้

ดูรายละเอียดเพิ่มเติมเกี่ยวกับอุปกรณ์ตรวจจับควันโดยสแกนที่นี้



ดูข้อมูลการป้องกันเพลิงไหม้เพิ่มเติมได้ที่ frv.vic.gov.au/cfa.vic.gov.au