

Συναγερμοί καπνού

Σύμφωνα με το νόμο, όλες οι κατοικίες στη Βικτώρια πρέπει να έχουν τουλάχιστον έναν συναγερμό καπνού σε κάθε επίπεδο του σπιτιού τους.

Οι υπηρεσίες FRV (Υπηρεσία Διάσωσης Πυρκαγιών) και CFA (Περιφερειακή Πυροσβεστική Υπηρεσία) προτείνουν συναγερμούς καπνού με μπαταρία λιθίου 10 ετών σε θάλαμο που δεν παραβιάζεται.

- Όλοι οι συναγερμοί καπνού στο σπίτι σας πρέπει να αλληλοσυνδέονται.
- Μπορούν να είναι αυτόνομοι (όχι συνδεδεμένοι στο ηλεκτρικό δίκτυο 240v) ή καλωδιωμένοι (συνδεδεμένοι στο ηλεκτρικό δίκτυο 240v).



Μηνιαία

- Πατήστε το κουμπί δοκιμής και βεβαιωθείτε ότι η μονάδα λειτουργεί
- Κρατήστε το πατημένο μέχρι ο συναγερμός να χτυπήσει τρεις φορές



Ετησίως

- Ξεσκονίστε ή σκουπίστε απαλά το κάλυμμα του συναγερμού καπνού
- Αν έχετε συναγερμό καπνού με μπαταρία 9 βολτ, αντικαταστήστε την μπαταρία κάθε χρόνο



Αντικαταστήστε κάθε 10 χρόνια

- Όλοι οι συναγερμοί καπνού (καλωδιωμένοι και αυτόνομοι) πρέπει να αντικαταθίστανται




**FIRE
RESCUE
VICTORIA**




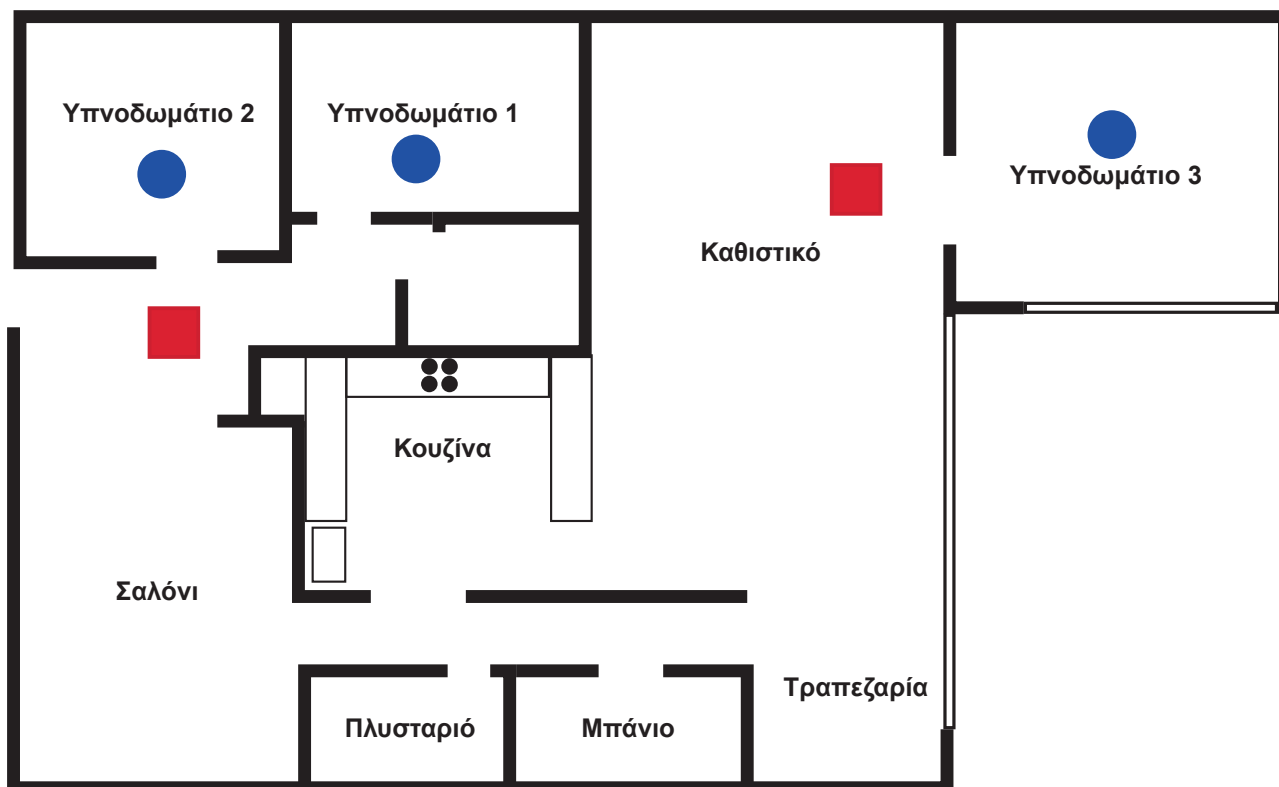
Πού πρέπει να εγκαταστήσω τον συναγερμό καπνού;

- Οι συναγερμοί καπνού πρέπει να εγκαθίστανται στο ταβάνι τουλάχιστον 30 εκατοστά από τον τοίχο.
- Οι συναγερμοί καπνού πρέπει να βρίσκονται μεταξύ κάθε χώρου ύπνου και υπόλοιπου σπιτιού.
- Οι Υπηρεσίες Πυρόσβεσης Αυστραλίας (Australian Fire Services) συνιστούν οι συναγερμοί καπνού να εγκαθίστανται σε όλους τους κατοικήσιμους χώρους του σπιτιού, στους διαδρόμους και στα υπνοδωμάτια ή σε οποιοδήποτε δωμάτιο όπου κοιμάται κάποιος.
- Οι συναγερμοί καπνού πρέπει να πληρούν το Αυστραλιανό Πρότυπο AS3786.



 Πρέπει να βρίσκονται ανάμεσα στους χώρους ύπνου και το υπόλοιπο σπίτι

 Πρόσθετα μέρη που μπορείτε να εγκαταστήσετε συναγερμό καπνού για να σας παρέχει επιπλέον προστασία



Μόνο συναγερμοί καπνού που λειτουργούν σώζουν ζωές.

Για περισσότερες λεπτομέρειες για τους συναγερμούς καπνού, σκανάρετε εδώ.



Για περισσότερες πληροφορίες για την Πυρασφάλεια επισκεφθείτε το frn.vic.gov.au/cfa.vic.gov.au